

Museoiden yleisöpalvelut 2019

Näyttelytoiminta

Vuonna 2019 museon omiin tiloihin valmistuneiden uusien näyttelyiden kokonaismäärä oli **1 004** (n = 142). Näyttelyiden lukumäärä on pysynyt samalla tasolla edellisiin vuosiin verrattuna.

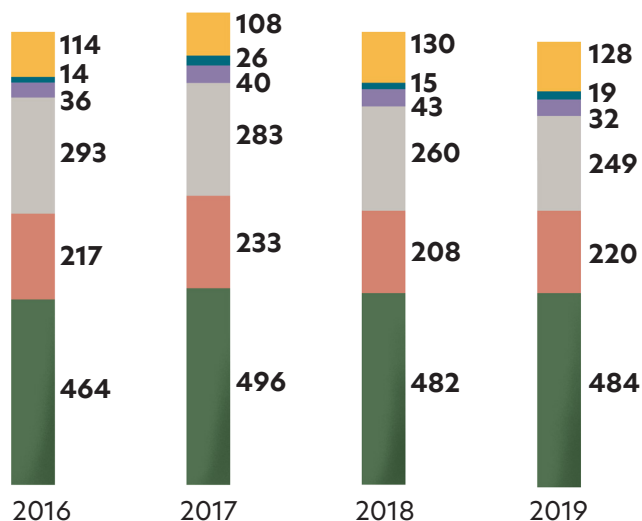


Uusia vaihtuvia näyttelyitä museoiden omista tiloissa valmistui vuonna 2019 yhteensä **953** (n = 139).

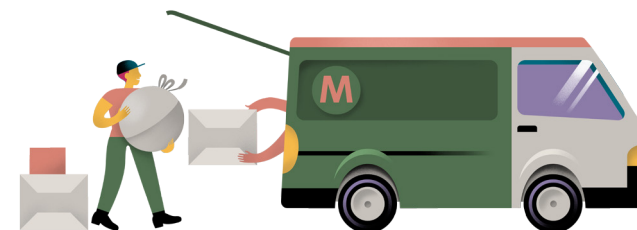


Vuoden aikana museoilla oli keskimäärin **6,9** vaihtuvaa näyttelyä (keskiarvo).

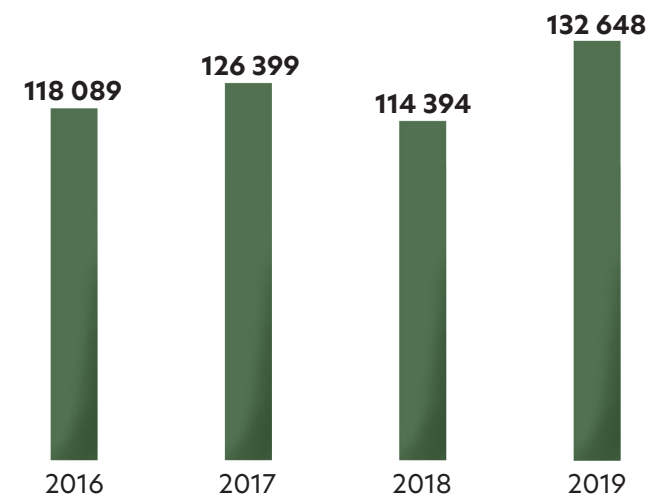
Museoiden näyttelyt vuosina 2016–2019



- Omien tilojen ulkopuolelle tuotetut näyttelyt
- Ulkomaille tuotetut näyttelyt
- Valmistuneet kiertonäyttelyt
- Vaihtuvat näyttelyt: muiden tuottamat näyttelyt
- Vaihtuvat näyttelyt: yhteistyönäyttelyt
- Vaihtuvat näyttelyt: oma tuotanto



Näyttelytoiminnan menojen keskiarvo (euroa) / museo vuosina 2016–2019



Näyttelytoimintaan käytettiin yhteensä **18,2 miljoonaa** euroa vuoden 2019 aikana. Museoiden näyttelymenot vaihtelivat muutamasta kymmenestä eurosta 4,8 miljoonaan euroon.

Opastukset

Museossa järjestettiin **63 765** (n = 151) opastusta ja tilastojen mukaan niihin osallistui yhteensä **938 477** henkilöä. Päiväkoti-, koululais- ja opiskelijaryhmille suunnattuja opastuksia oli vuoden aikana **19 936** (n = 148) ja näihin osallistui **346 735** lasta ja nuorta. Opastuksista **31 %** suunnattiin päiväkoti-, koululais- ja opiskelijaryhmille. Eniten opastuksia järjestettiin Suomen kansallismuseossa (10 444), Turun museokeskuksessa (5 284), Kansallisgalleriassa (3 176) ja Alvar Aalto -museossa (2 506).



Museoissa järjestettiin keskimäärin vuoden aikana **422** opastusta (keskiarvo).

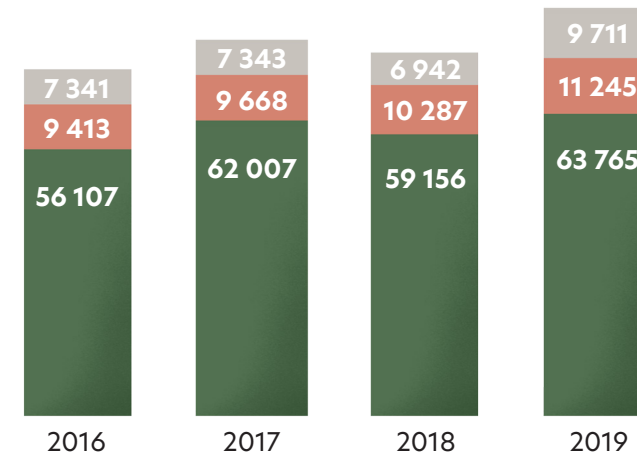
Työpajat

Museoissa järjestettiin **11 245** (n = 131) työpajaa. Tilastojen mukaan työpajoihin osallistui **194 680** henkilöä. Päiväkoti-, koululais- ja opiskelijaryhmille suunnattuja työpajoja oli **6 886** (n = 116). Työpajoista **61 %** suunnattiin päiväkoti-, koululais- ja opiskelijaryhmille. Eniten työpajoja järjestivät Turun museokeskus (1 569), Tampereen taide-museo (1 341), Kansallisgalleria (395) ja Suomen Ilmailumuseo (395).

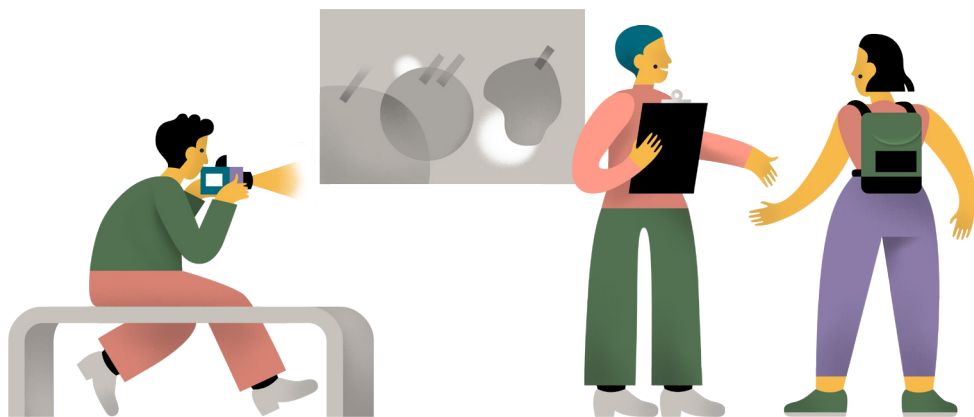


Museoissa järjestettiin keskimäärin vuoden aikana **86** työpajaa (keskiarvo).

Yleisötapahtumat vuosina 2016–2019



- Muut yleisötapahtumat
- Työpajat
- Opastukset



Museopalvelut

Museopalveluita tarjoavien museoiden osuus (n = 146):

- Museokauppa **92 %**
- Arkisto **52 %**
- Kirjasto **51 %**
- Museokahvila tai -ravintola **49 %**
- Muu palvelu **26 %**



Verkkopalvelut

Museoiden sosiaalisen median seuraajat ja tilaajat eri kanavissa:

- Facebook **755 098** (n = 149)
- Twitter **159 163** (n = 78)
- Instagram **420 630** (n = 135)
- Youtube **5 124** (n = 60)
- Muut kanavat **12 634** (n = 23)

www



Museoiden verkkosivuilla vierailtiin **14,8 miljoonaa** kertaa (n = 114).

f



Suosituin sosiaalisen median kanava oli Facebook, jota ilmoitti käyttävänsä **97 %** museoista.

Julkaisut

848 julkaisua ja artikkeleita (n=120):

- Museon julkaisemat kirjat (monografiat ja artikkelikokoelmat) **116** (n = 55)
- Museon julkaisemat aikakausjulkaisut (kirjat ja lehdet) **27** (n = 14)
- Julkaistut artikkelit **395** (n = 58)
- Julkaistut vertaisarvioitua artikkelit **220** (n=13)
- Museoiden vuosikertomukset ja vastaavat julkaisut **90** (n = 77)





Lisätietoa ja käsitteitä

Museotilasto

Museovirasto kokoaa vuosittain tilastotietoa Suomessa toimivien päätoimisesti ja ammatillisesti hoidettujen museoiden toiminnasta, henkilöstöstä ja taloudesta (ei kata Ahvenanmaan maakunnan museoita). Museotilasto perustuu museoiden tilastokyselyn kautta antamiin vastauksiin, ja sen tavoitteena on antaa mahdollisimman luotettava yleiskuva maamme ammatillisesta museotoiminnasta. Vuonna 2019 Suomessa toimi yhteensä 153 ammatillisesti hoidettua museota, joista kaikki vastasivat tilastokyselyyn ainakin osittain.

Näyttely

Museotilastossa seurataan museoiden kyseisenä vuonna avattujen näyttelyiden lukumääriä. Tarkastelun kohteena ovat museoiden vaihtuvat näyttelyt, kiertonäyttelyt ja ulkomaille tuotetut näyttelyt. Tämän lisäksi tilastoidaan museoiden omien tilojen ulkopuolelle tuotetut näyttelyt, mutta niitä ei lasketa mukaan näyttelyiden kokonaismäärään. Uusia tai uusittuja perusnäyttelyitä ei tilastoida erikseen.

Yleisötyö

Tilastossa **opastuksiin** lasketaan sekä yleisölle avoimet että tilatut opastukset, myös päiväkot-, koululais- jaopiskelijaryhmien opastukset.

Museoiden **työpajat** ovat yleisölle suunnattua ja ohjattua monimuotoista toimintaa. Työpajojen toteutustavat ja menetelmät vaihtelevat eri museoissa, tyypillisesti ne ovat osa pedagogista toimintaa ja yleisötyötä.

Muulla yleisötapahtumalla tarkoitetaan museon järjestämiä luentoja, keskustelutilaisuuksia, kulttuuriympäristötapahtumia tai muita museon omia tapahtumia.

Verkkopalvelut

Museoiden verkkopalveluita alettiin tilastoida laajemmassa mittakaavassa ensimmäistä kertaa vuonna 2016. Tällöin kysyttiin mm. museon sosiaalisen median seuraajien kokonaismääriä. Vuodesta 2017 lähtien kyselyssä on kysytty museoiden sosiaalisen median eri kanavien seuraajamäärät eriteltynä. Lisäksi pyydettiin tietoa verkkosivuilla vierailuista, verkkonäyttelyistä ja muista verkossa olevista sisältökokonaisuuksista sekä museon mobiilipalveluista.

Julkaisut

Museoiden julkaisuista tilastoidaan vuoden aikana ilmestyneet ISBN-, ISSN- tai URN-tunnuksella varustetut painetut, elektroniset ja verkkojulkaisut, museon henkilökunnan kirjoittamat artikkelit ja museoiden vuosikertomukset.

Lähteet:

[Museoiden yleisöpalvelut 2019](#) -taulukko.

[Museotilasto 2016-2019](#), Museovirasto.

Kuvitus ja taitto: Riku Ounaslehto